

Assemblée Générale 2026

2 avril 2026- LYON

Locaux de GRDF – 82 rue St Jérôme 69 007 Lyon



- 09h30 Accueil/ petit déjeuner
- 10h00 Début des travaux
situation de la Métropole de Lyon par Grégoire Boehm (directeur territorial au périmètre Ain et Métropole de Lyon pour la région SUD GRDF)
- 10h15 BILAN 2025
Présentation du rapport moral 2025 : Vote
Présentation du rapport financier 2025 : Vote
Règlement intérieur : Vote
- 10h45 ACTIVITES 2026
Observatoire des données et cartographie : point de situation
Etude de valorisation LEKO-APT
Communication
·JNB 2026- thématiques et orientations

11h30 Un relais européen : ECN European Compost Network/ compost and digestat for a circular economy –par Aline Grandjard

11h45 Prévisionnel budgétaire 2026

**12h15 : Fin de travaux de la matinée
Déjeuner Brasserie Georges**

14h30 Reprise des travaux

Le plaidoyer: objectifs et moyens

- Position sur l'appel de Varennes – juillet 2025 /TMB
- Sollicitation ADEME sur les financements – suite concertation sur le déconditionnement
- Feuille de route 2035/

15h30 Fin de travaux de la journée

Bilan d'activités 2025



2025 EN QUELQUES DATES



Le 29 janvier 2025

Rencontre avec les sénateurs dans le cadre de
commission



Le 10 février 2025

Rencontre avec Samuel JUST
conseiller de la Ministre de la Transition écologique, de la
Biodiversité, de la Forêt, de la Mer et de la Pêche



Le 6 mars 2025

Assemblée Générale



Le 10 mars 2025

Démarrage des travaux pour l'observatoire cartographie
des acteurs et des solutions- arrivée de la stagiaire

2025 EN QUELQUES DATES



Le 19 juin 2025

Intervention sur le plateau TV de France Gaz
sur les biodéchets



Le 1^{er} juillet

Intervention AFNOR / Conférence en ligne sur les normes dans la filière
biodéchets



Aout

Echange avec l'ADEME et Concertation sur les déconditionneurs



Le 29 septembre

CLUSTEREM journée des biodéchets Région Ile de France

2025 EN QUELQUES DATES



Le 7 octobre

Signature convention GRDF / salon POLLUTEC



Le 6 novembre

Intervention à l'Assemblée générale de l'Association des compostables



GT7 « Biodéchets » 7 novembre 2025

DGPR *Direction Générale de la Prévention des Risques*
MINISTÈRE DE LA TRANSITION ÉCOLOGIQUE



Les 1/2/3 décembre

Les Journées Nationales des biodéchets



Le 17 décembre

Intervention de France BIODECHETS / La **journée adhérents** de la
commission **biomasse**

L'exercice comptable clos le 31/12/2025 a une durée de 12 mois

Le total du bilan de l'exercice avant affectation du résultat est de 27 314,71 euros

Le résultat net comptable est un bénéfice de 6 164,26 euros

Compte de résultats 2025

| PRODUITS | |
|---|------------------|
| postes | 2 025 € |
| cotisation | 79 750 € |
| Ventes de prestations de services (GRDF 7 500 euros +FNCCR 6 000 euros) | 13 500 € |
| subvention et concours publics (ADEME 15% subvention totale) | 10 253 € |
| autres produits | 26 € |
| Produits d'exploitation | 103 529 € |

| CHARGES | |
|---|-----------------|
| postes | 2 025 € |
| Autres achat (organisation JNB/ plateforme/ | 38 632 € |
| impôts taxe et versements assimilés | 458 € |
| salaire | 42 751 € |
| cotisations salariales | 14 504 € |
| charges d'exploitation | 98 371 € |

Quelques repères

- 20 adhérents 2025 : montant des cotisations / 79 750 euros

2025/2026/ ressources

CONVENTION FNCCR : 6 000 euros (dossier JNB)

CONVENTION GRDF (2025-2026): 15 000 euros

- Reçu 7 500 euros
- 7 500 euros à recevoir

Dossier ADEME (mai 2025- mai 2026) : 68 350 euros

| | |
|----------------------|-------------|
| accord de subvention | 68 350,00 € |
| 15% à notification | 10 252,50 € |
| 85% à échéance | 58 097,50 € |

Un projet de règlement intérieur pour sécuriser, la gouvernance, les process et les dépenses

Prévisionnel 2026 activités & agenda



FEUILLE DE ROUTE 2025/2026



**OBSERVATOIRE
DES BIODÉCHETS**
& cartographie des
acteurs et des
initiatives de la
filière des
biodéchets,



**Déconditionnement
et valorisation des
emballages issus
de la collecte des
biodéchets**

**Partenariat avec
Fondation Agro-
Paris-Tech/ chaire
COPACK**

avec l'appui
financier de LEKO

par Nicolas Pont



**SENSIBILISATION/
COMMUNICATION**

Les journées
nationales des
Biodéchets

Projet Eco Loustics



Les JNB en Région

**Participation à des
événements salon**

par Julie Orliac



**Feuille de route/
plaidoyer**

Connaître pour anticiper/orienter l'action



**OBSERVATOIRE
DES BIODÉCHETS
& cartographie des
acteurs et des
initiatives de la
filière des
biodéchets,**



CONNAÎTRE POUR AVANCER ENSEMBLE !

QUESTIONNAIRE FRANCE BIODÉCHETS



En partenariat avec 

Statistiques/ consulting traitement DATA : 3 720 euros

Un questionnaire diffusé au mois de mars 2026

- validée par l'ADEME
- Diffusé en partenariat avec

- La FNCCR
- L'AAMF
- L'ACF
- Intercommunalités de France

Auprès des professionnels en fonction de leur métier :

- Collecteur
- Pré-traitement
- Traitement

Connaître pour anticiper/orienter l'action



**OBSERVATOIRE
DES BIODÉCHETS
& cartographie des
acteurs et des
initiatives de la
filière des
biodéchets,**

Données déjà disponibles :

- **Quantités de déchets alimentaires produits par les ménages et assimilés** (source : ORD – ADEME).
- **Quantités collectées et valorisées par les EPCI** (issues du SI ADEME via les ORD).

Données non disponibles = > stat&More/ stage:

- Qtés de déchets aliment. des gros producteurs :
 - **Restauration collective;**
 - **Industrie agro-aliment.;**
 - **Grande distribution.**
- Quantités de déchets aliment. collectées, traitées et valorisées par **les opérateurs privés**

Consolider et collecter les données non disponibles pour cartographier par Région:

- ❖ Les gisements de biodéchets produits
- ❖ Les plateformes de compostage et de méthanisation
- ❖ Les acteurs de la filière, leur modèle économique
- ❖ Les dispositifs de collecte et de traitement
- ❖ Les modes de valorisation

Connaître pour anticiper/orienter l'action

Etats des lieux des données de que l'on sait :



OBSERVATOIRE
DES BIODÉCHETS
& cartographie des
acteurs et des
initiatives de la
filière des
biodéchets,

Gisement total
estimé
10Mt



Source: ORD

Collecte séparée
Ménages et Assimilés



4,6% du gisement

Valorisation organique

SPGD



~ 10% de refus

Collecte séparée
Gros producteurs



Valorisation organique

Opérateurs privés





Déconditionnement et valorisation des emballages issus de la collecte des biodéchets

Partenariat avec
Fondation Agro-
Paris-Tech/ chaire
COPACK

avec l'appui
financier de LEKO

par Nicolas Pont



DÉCONDITIONNEMENT DES BIODÉCHETS ALIMENTAIRES ET VALORISATION DES EMBALLAGES PLASTIQUES

La collecte des biodéchets se déploie progressivement auprès de l'ensemble des détenteurs, tandis que certains flux de biodéchets emballés issus des activités commerciales (GMS) et industrielles sont déjà collectés depuis une dizaine d'années. Afin de permettre la valorisation de la matière organique contenue dans ces biodéchets emballés, une étape de déconditionnement est nécessaire.

À cette fin, les opérateurs ont développé des dispositifs spécifiques, exploités par des unités de déconditionnement, qui permettent de séparer la fraction organique des emballages. Ces procédés génèrent d'une part des soupes organiques ou fiouls à fort pouvoir méthanogène, et d'autre part un flux d'emballages qui, à ce jour, n'est pas valorisé et généralement est enfouis ou incinéré.

Or, ces emballages sont de natures diverses et pourraient, pour une partie d'entre eux, être dirigés vers des filières de recyclage adaptées. L'étude de cette filière de déconditionnement pourrait ainsi offrir un double bénéfice : accompagner le développement de la filière biodéchets tout en améliorant la valorisation des emballages issus du déconditionnement.



Des entreprises engagées

| |
|----------------------------|
| Agrivalor |
| Avallon Bio Energie |
| Moulinot |
| Moulinot |
| Cler Verts |
| Veolia |
| Veolia |
| METHAVEORE |



Les journées
nationales
**DES BIO
DÉCHETS**

LES JNB Bref retour sur 2025

3 jours / 9 conférences
(1/2/3 décembre)

652 inscrits, 630 fiches,

450 visiteurs uniques sur trois jours,
228 demandes de rendez-vous acceptées,
217 rendez-vous programmés dont 147
réalisés, avec un taux notable de
non-réponse et de refus.

**342 participants connectés aux
webinaires**

| WEBINAIRES | Participants connectés |
|--|------------------------|
| Bilan de la loi AGEC et focus en Région | 135 |
| Cadre réglementaire et enjeux | 114 |
| Efficacité des dispositifs | 94 |
| Commande publique : quels leviers pour une gestion des biodéchets performantes ? | 87 |
| Sociologie, comportement de tri et engagement des bailleurs sociaux | 98 |
| L'innovation au service de la filière | 64 |
| Les emballages : un défi pour la filière | 67 |
| Le déconditionnement : un enjeu sur la qualité | 88 |
| Regards extérieurs : situations en Europe et au Canada | 58 |

- **Les JNB en Région 2026**

- **Participation aux événements et salons**

par Julie Orliac

Communiquer / un temps annuel dédié



Les journées
nationales
**DES BIO
DÉCHETS**

LES JNB 2026

Proposition de conserver le format sur 3 jours- 1/2/3 déc (de mardi à jeudi)

- 2 conférences par jour
- Format en btob à conserver

Participation financière (proposition)

Adhérents : gratuité

Non adhérents : 250 euros

Sollicitation auprès des partenaires/ FNCCR
GRDF/ FNADE/ SNEFID/ FEDEREC

THEMATIQUES à préciser

| | | |
|--------|------------------|--|
| JOUR 1 | Table ronde 1 | Etat des lieux avancement de la loi AGEC (point ADEME/résultats observatoire) |
| | Table ronde 2 | Efficacité des dispositifs (PAP/ PAV/ gestion de proximité) |
| JOUR 2 | Table ronde 3 | Les enjeux pour bien construire son cahier des charges collectivités |
| | Table ronde 4 | Le tri et la collecte des biodéchets : quels coûts ou quels bénéfices pour la collectivité ? |
| JOUR 3 | Table ronde 5 | Le tri de la restauration collective (1 lycée / 1 hôpital / Elios / Tour TOTAL à la Défense) : volume estimé |
| | Table ronde 6 | Les assimilés : situation ville par ville |

Mobiliser localement



LES JOURNÉES NATIONALES DES BIODÉCHETS DÉCLINÉES SUR VOTRE TERRITOIRE

Proposition

Les formats de mobilisation régionale JNB en REGION

- Stand non adhérent : 1 500 euros TTC
- Adhérents : 300 euros TTC

Sollicitation de sponsors

Les journées
nationales
**DES BIO
DÉCHETS**

• Les JNB en
Région 2026

Depuis janvier 2024, dans le cadre de la loi AGEC, le tri à la source des biodéchets est obligatoire pour tous : acteurs économiques comme collectivités territoriales.

Les Journées Nationales des Biodéchets est un événement qui se positionne comme l'espace privilégié pour comprendre les enjeux, partager des expériences et identifier les solutions concrètes dans une logique de performance environnementale et économique.

LES TERRITOIRES SONT LES LABORATOIRES DE LA TRANSITION ÉCOLOGIQUE

FRANCE BIODÉCHETS vous accompagne pour :

1° ENCOURAGER LA CONSOLIDATION D'UNE FILIÈRE ÉCONOMIQUE VIABLE ET PROPRE

- en rejoignant les instances de FRANCE BIODÉCHETS : Conseil d'administration & Assemblée générale
- en invitant vos agents à rejoindre les groupes de travail et les formations de FRANCE BIODÉCHETS

2° SUIVRE L'IMPACT DE LA LOI AGEC SUR VOTRE RÉGION

FRANCE BIODÉCHETS développe un Observatoire des biodéchets qui centralise les données issues des observatoires régionaux des déchets. Cet outil regroupe également les résultats d'enquêtes menées auprès de l'ensemble des acteurs de la filière, ainsi que des études réalisées en propre, afin de collecter des données à la fois qualitatives et quantitatives.

Il permet ainsi d'analyser et d'évaluer l'impact des actions engagées, notamment sur la réduction des ordures ménagères résiduelles (OMR), la production d'énergie et de biomasse au bénéfice des agriculteurs, ainsi que sur la création d'emplois.

3° SENSIBILISER & RÉUNIR LES ACTEURS DE LA FILIÈRE DES BIODÉCHETS DE VOTRE TERRITOIRE

FRANCE BIODÉCHETS, facilite les synergies entre acteurs locaux : producteurs, collectivités, gestionnaires de déchets, experts en solutions de méthanisation et compostage avec **LES JOURNÉES NATIONALES DES BIODÉCHETS**.

UN FORMAT ÉVÉNEMENTIEL SUR VOTRE TERRITOIRE

Matinée

- Plénière et tables rondes thématiques
- Etat des lieux de la situation locale
- Echanges sur les expériences de tri, de collecte et de valorisation, sur la commande publique, les enjeux de retour au sol etc..

Pause

- Cocktail déjeunatoire et temps de convivialité
- Forum des partenaires : visite libre de stands

Après midi

- Visites de sites
- ou ateliers collaboratifs

Comment mobiliser les acteurs ? Comment rédiger mon cahier des charges ? Comment sensibiliser ?

Participation à définir
selon format choisi



Calendrier des évènements anticipés

| Période | Évènement | Ville / Lieu |
|------------------------|---|-----------------------------------|
| 10 & 11 Mars 2026 | Expobiogaz 2026 | Lyon (Eurexpo) |
| 21 février au 1er mars | Salon de l'agriculture/intervention STAND GRDF | Paris |
| Début juillet/ ou sept | JNB Sud-Provence-Côte-Azur | Métropole Aix-Marseille |
| 21 septembre | ClusterM | Région ile de France |
| 30 Sep – 1 Oct 2026 | Carrefour des Déchets - Assises nationales | Nantes – Cité des Congrès |
| 2 et 3 novembre | Journées techniques Occitanie | Toulouse ? |
| 2–5 Nov 2026 | Equip'Hôtel | Paris Expo Porte de Versailles |
| 24–26 Nov 2026 | Salon des Maires et des Collectivités Locales | Paris Expo Porte de Versailles |
| 1/2/3 décembre | JNB | Visio |

- **Participation aux évènements et salons**

par Julie Orliac

19^e

Assises nationales des déchets et de l'économie circulaire

Édition 2026 : 2 000 participants attendus

- 5 salles
- 3 plénières
- 30 ateliers
- 5 parcours

30 septembre et 1^{er} octobre 2026

CITÉ DES CONGRÈS | NANTES



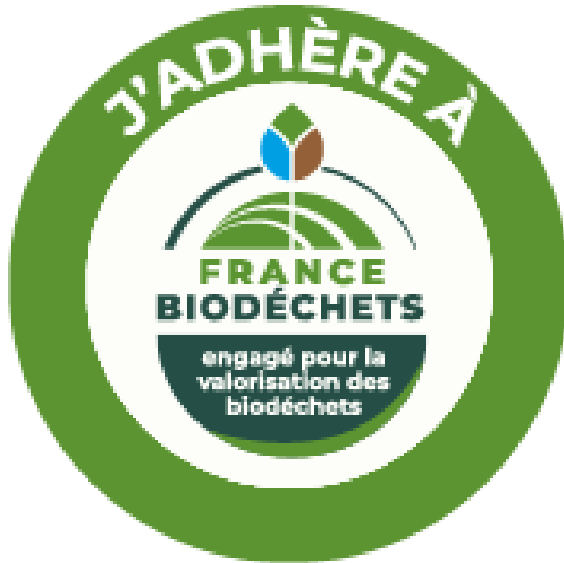
NEW : FRANCE BIODÉCHETS initie une plus grande visibilité pour la filière avec :

- 1) **un village des biodéchets** réunissant des kiosques partenaires au tarif négocié à 1000€ au lieu de 1500€
- 2) **un atelier dédié au biodéchets**
Où en sommes-nous depuis la loi AGEC, efficacité des dispositifs, quelles stratégies de gestion, REX
- 3) **Un atelier avec les agriculteurs méthaniseurs et composteurs**
Retour au sol de la matière organique
- 4) **une intervention en séance plénière**
Quelles perspectives des énergies issues des biodéchet

Adhérents regroupés Village FRANCE BIODÉCHETS



UNE IDENTITÉ AFFICHÉE



Association des agriculteurs méthaniseurs
de France **AMF**

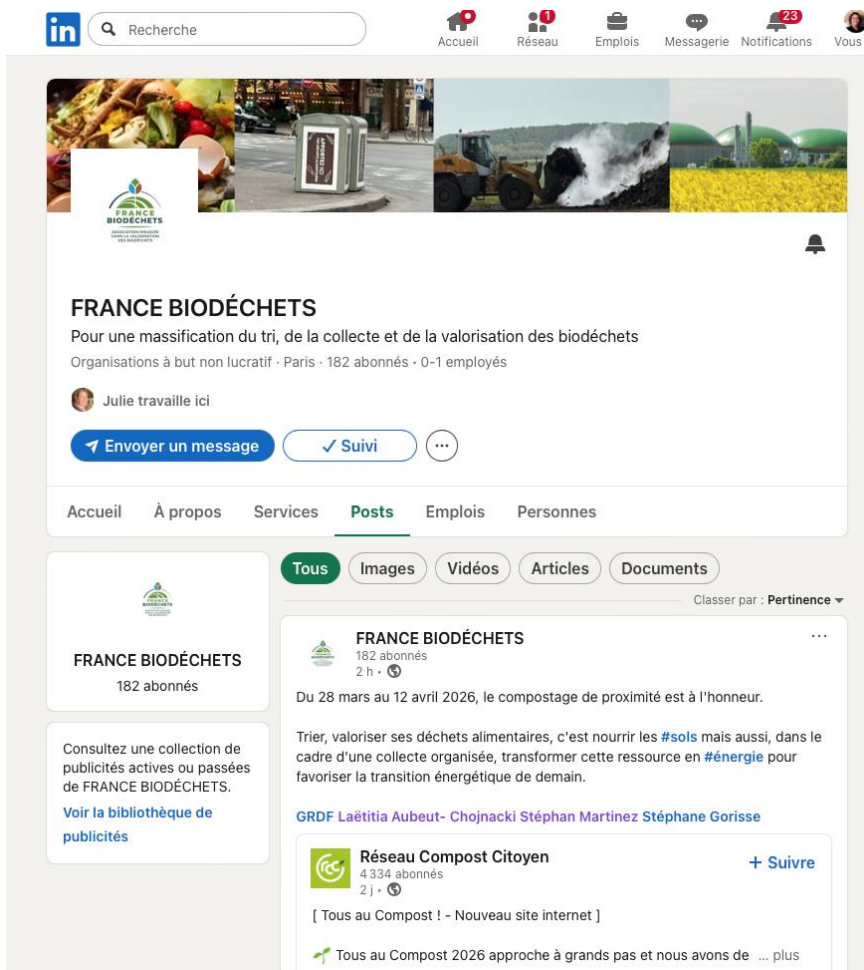
LEKO

MOULINOT

SCEA du Champ Fleury

Outils digitaux de FRANCE BIODÉCHETS

La page pro LinkedIn



Création en janvier 2026 d'une page Pro
FRANCE BIODÉCHETS - *Actuellement en cours de développement.*

Axe éditorial et types de contenus pour la page pro

- **Partager son expertise**
avec par exemple la reprise de contenus extraits des JNB 2025
- **Afficher sa légitimité**
partenariats, travaux menés avec l'Observatoire...
- **Faire de la pédagogie**
rendre lisible les grands chantiers et mettre en avant les expériences positives (Socle commun, REX,...)
- **Montrer que derrière FB il y a des humains :**
portraits des membres du bureau, (nouveaux) adhérents, stagiaires, étudiants-chercheurs...

Fréquence idéale : **1 à 2 posts / semaine**

Concier/ échanger/



**Feuille de route/
plaidoyer**

European Compost Network

66 membres issus de 28 pays européens

Adhésion 1 400 euros TTC

Intervention de Aline GRANDJARD

Le Réseau Européen du Compost (ECN) est la principale organisation européenne de membres promouvant des pratiques de recyclage durables dans le compostage, la digestion anaérobie et d'autres procédés biologiques de traitement des ressources organiques.

Notre objectif est de travailler avec des praticiens, des chercheurs, des techniciens et des décideurs politiques afin de proposer des solutions intégrées de recyclage des déchets organiques qui génèrent des produits de haute qualité au bénéfice de l'environnement et des utilisateurs de ces produits recyclés.

Il sert de ressource centrale et de réseau pour le secteur du recyclage des déchets organiques en Europe, ainsi que pour l'économie biosourcée émergente.

2 conventions en cours :

- GRDF renouvelé : 15 000 euros
- ADEME : en attente de versement du solde

Moyens à mettre en oeuvre :

Observatoire : 1 chargé de mission (CDD1 an)

Consolider la donnée et interroger les corrélations : investissement/ captation du gisement/ tonnages valorisés/ filière de valorisation/ valeur
enquête de terrain/ partenariat Stat&More

Mobiliser localement : –fédérer/ concerter/ communiquer/ diffuser

Outils proposés

- Format des JNB en Région
- Film sur des exemples inspirants
- LinkedIn –présenter des projets et solutions réussis



Les salons **ENVIROpro** sont une **série d'événements professionnels régionaux** dédiés aux **solutions environnementales et énergétiques**.

👉 **Objectif : proposer des solutions concrètes et applicables localement.**

- ✓ Fréquence : plusieurs salons par an
- ✓ Durée : généralement 2 jours
- ✓ Format : 150 à 250 exposants + conférences + démonstrations

Calendrier

- Martigues (Sud-Est) : 1-2 avril 2026
- Rennes (Grand Ouest) : 17-18 juin 2026
- Strasbourg (Grand Est) : 7-8 octobre 2026
- Angers : 24 au 25 mars 2027

👉 D'autres éditions existent selon les années : Toulouse, Angers, Douai, Nancy...

OBJECTIFS DU PARTENARIAT

Fédérer les adhérents de FRANCE BIODÉCHETS autour d'un espace commun, avec une **forte visibilité collective et un avantage tarifaire**.

1. Un îlot FRANCE BIODÉCHETS

d'une surface d'environ **36 m²**, permettant d'accueillir nos adhérents.

Tarif préférentiel : 1 250 € par adhérent au lieu de 1650€

2. Échange de visibilité entre FRANCE BIODÉCHETS & enviroPro :

mise en avant réciproque dans les communications et supports respectifs

3. Possibilité de proposer des conférences

Capacité : environ **50 places**

• **Durée : 30 à 45 minutes**

• **Captation vidéo réalisée**

Prévisionnel budgétaire 2026

Prévisionnel budgétaire

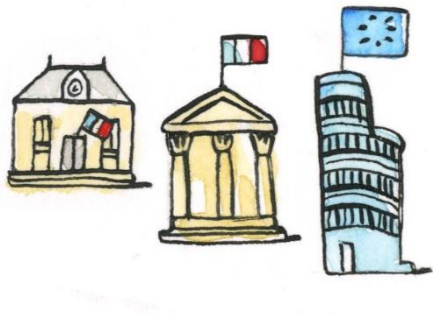
| Charges | 2026 | 2027 |
|--|------------------|------------------|
| RESSOURCES HUMAINES (coût chargé) | 110 656 € | 127 969 € |
| o Stagiaire observatoire/ cartographie | 8 000 € - | |
| o ETP délégué(e) général (e) | 90 000 € | 90 000 € |
| recrutement observatoire/ chargé d'études/ suivi des données et consolidations des connaissances chargé 38 000 euros | 12 656 € | 37 969 € |
| FRAIS DE STRUCTURE | 15 600 € | 25 600 € |
| o Cabinet comptable | 6 000 € | 6 000 € |
| o Assurance | 1 000 € | 1 000 € |
| o Bureaux | 0 € | 10 000 € |
| o Déplacement divers | 5 000 € | 5 000 € |
| o Frais divers -repro etc.. | 2 000 € | 2 000 € |
| o Informatique/ tel | 1 600 € | 1 600 € |
| Total | | |
| SOUS-TRAITANCE | 97 720 € | 113 900 € |
| communication (NG + divers) | 45 000 € | 45 000 € |
| FILM | 2 500 € | |
| capsules (7) | | 20 000 € |
| Observatoire/ stat and more | 3 720 € | 2 400 € |
| Site internet | 1 500 € | 1 500 € |
| Plateforme gestion des JNB | 15 000 € | 15 000 € |
| JNB en région (10 000 euros par evt) | 30 000 € | 30 000 € |
| Total | 223 976 € | 267 469 € |

| Ressources | 2026 | 2027 |
|--|------------------|------------------|
| adhésions | 90 000 € | 120 000 |
| Conventions par objectifs | 65 598 € | 80 000 |
| convention GRDF (15 000 euros /50% versés) | 7 500 € | |
| Convention ADEME (accord 68 350 euros/ 15% versé) | 58 098 € | |
| évènementiels | 43 300 € | 43 300 € |
| JNB (80 inscrits *200 euros) | 16 000 € | 16 000 € |
| <i>gratuité collectivités</i> | 0 € | |
| <i>gratuité adhérents</i> | 0 € | |
| <i>non adhérents 200 euros (base de 80 payants)</i> | 16 000 € | 16 000 € |
| Journées régionales | 27 300 € | 27 300 € |
| stand partenaires (300 euros) 7 stands/ 3 evt | 6 300 € | 6 300 € |
| sponsoring (7000 euros) base de 3 evt | 21 000 € | 21 000 € |
| Participation collectivités (salle et restauration) | | |
| Formation | 0 € | 0 € |
| animation d'ateliers | | |
| concertation | | |
| Partenariat Recherche | 6 000 € | 0 € |
| Subvention LEKO | 6 000 € | |
| Total | 232 198 € | 270 600 € |

NOS ADHÉRENTS & PARTENAIRES



Le plaidoyer: objectifs et moyens



- Position sur l'appel de Varennes – juillet 2025 /TMB
- Sollicitation ADEME sur les financements – suite concertation sur le déconditionnement
- Feuille de route 2035/